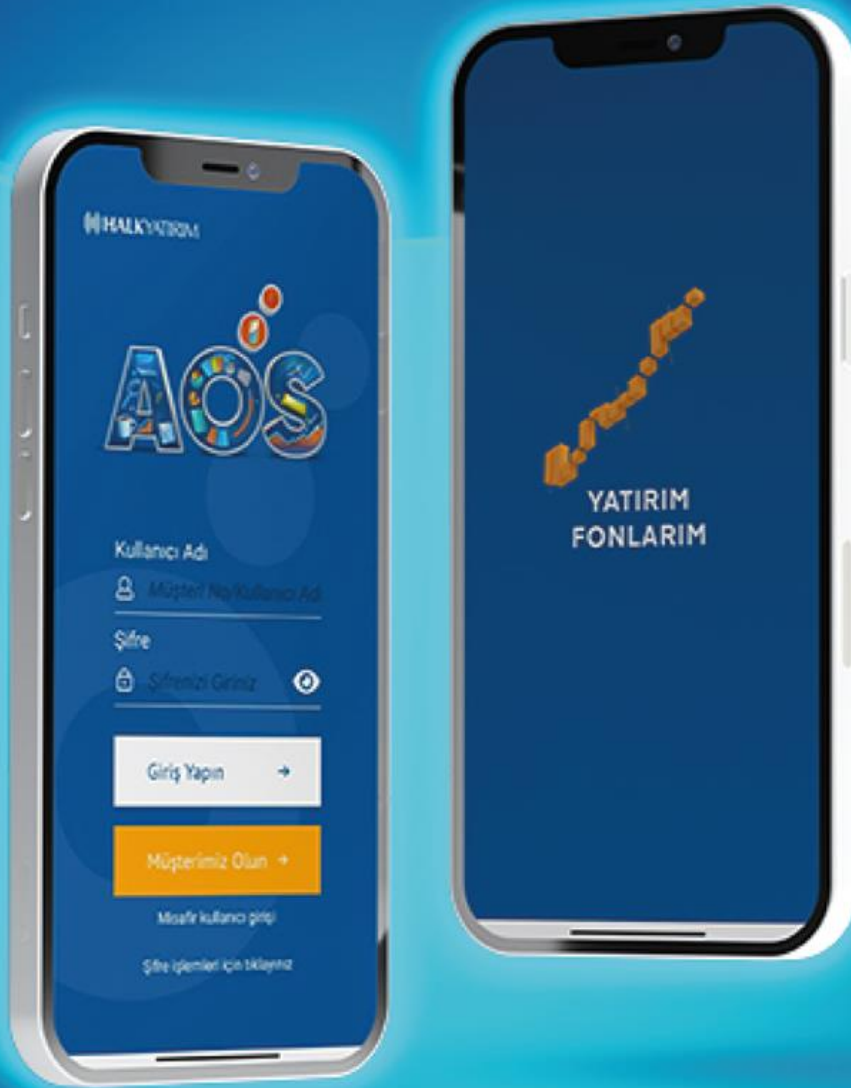


YATIRIM FONLARI HAFTALIK BÜLTENİ

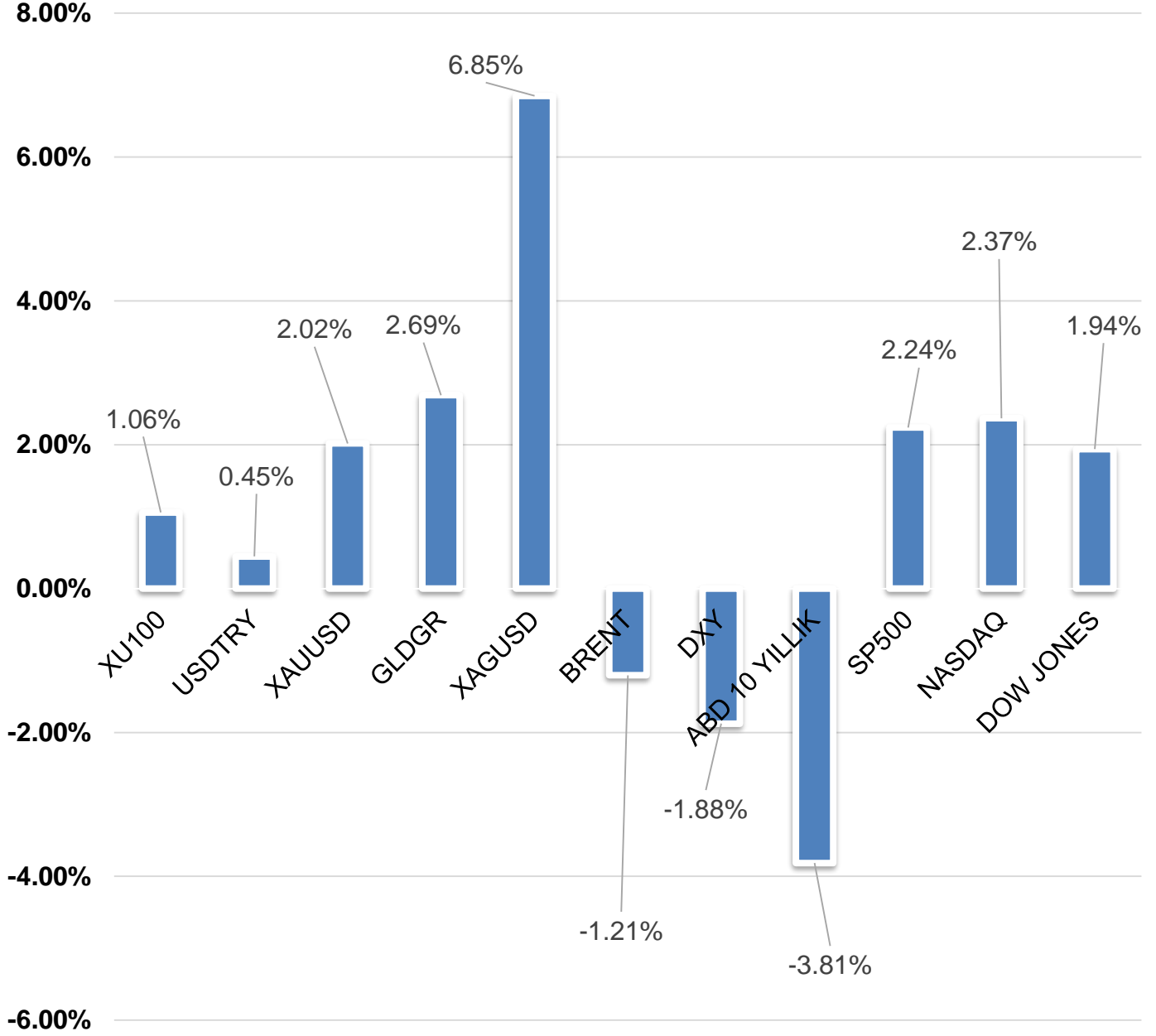


 **HALKYATIRIM**

halkyatirim.com.tr | 444 42 55

➤ Geçtiğimiz hafta piyasadaki gelişmeler;

HAFTALIK PERFORMANS (%)



➤ Yatırım Fonlarım En Yüksek İlk 10 Getiri

Fon Kodu	Fon Adı	Haftalık Getiri(%)
EYT	Aktif Portföy İkinci Fon Sepeti Fonu	12.52
YJH	Yapı Kredi Portföy Temiz Enerji Değişken Fon	8.28
IOG	İş Portföy Gümüş Serbest Fon	6.94
TGR	Ak Portföy Turizm ve Seyahat Sektörü Değişken Fon	6.77
GZY	Garanti Portföy Turizm Ve Seyahat Sektörü Değ. Fon	6.48
IJC	İş Portföy Yarı İletken Teknolojileri Değişken Fon	6.45
YZG	Yapı Kredi Portföy Gümüş Fon Sepeti Fonu	6.32
GTZ	Garanti Portföy Gümüş Fon Sepeti Fonu	6.23
MJG	Aktif Portföy Gümüş Fon Sepeti Fonu	6.12
GZH	Garanti Portföy Temiz Enerji Değişken Fon	6.09

➤ Yatırım Fonlarım En Düşük İlk 10 Getiri

Fon Kodu	Fon Adı	Haftalık Getiri(%)
BUY	Ak Portföy Büyüyen Şirketler Hisse Senedi (TL) Fonu	-2.35
AES	Ak Portföy Petrol Yab. BYF Fon Sepeti Fonu	-2
ZJV	Ziraat Port. BIST30 Dışı Yıl. Paz. Şirk. HSYF	-1.91
IZS	İstanbul Portföy Altıncı Serbest Fon	-1.71
ZLH	Ziraat Portföy BIST 100-30 Şirk.His.Sen. Fonu(HSYF)	-1.37
YAS	Yapı Kredi Port. Koç Hol. İşt. His.Sen. Fonu (HSYF)	-0.76
ZDZ	Ziraat Portföy Agresif Değişken Fon	-0.38
IRF	İstanbul Portföy Birinci Fon Sepeti Fonu	-0.22
GBH	Garanti Portföy Birinci His. Sen. Serbest Fon(HSYF)	-0.2
IJT	İş Portföy Tarım Serbest Fon	-0.18

İlgili fon detaylarına ulaşmak için [tıklayınız.](#)

IVF - İSTANBUL PORTFÖY KATILIM HİSSE SENEDİ (TL) FONU (HİSSE SENEDİ YOĞUN FON)

Halk Yatırım Araştırma ve Yatırım Danışmanlığı tarafından verilen öneriler ile yönetilen İstanbul Portföy Katılım Hisse Senedi (TL) Fonu (IVF) geçen hafta %0.58 yükselmiştir. Aynı süreçte Katılım 50 endeksi %1.25, BIST100 endeksi %1.06 yükseliş gösterdi.

İSTANBUL PORTFÖY KATILIM HİSSE SENEDİ (TL) FONU (HİSSE SENEDİ YOĞUN FON)

Son Fiyat (TL)	Günlük Getiri (%)	Pay (Adet)	Fon Toplam Değer (TL)	Kategori
2,979802	%1,0233	23.344.981	69.563.421,69	Hisse Senedi Fonu
Son Bir Yıllık Kategori Derecesi		Yatırımcı Sayısı (Kişi)	Pazar Payı	
31 / 106		829	%0,07	

Son 1 Ay Getirisi
%2,398483

Son 3 Ay Getirisi
%7,273945

Son 6 Ay Getirisi
%91,671512

Son 1 Yıl Getirisi
%108,873215

Karşılaştırmalı Fon Getirileri (%)

Kod	Fonlar	Fiyat	Günlük (%)	Haftalık (%)	Aylık (%)	6 Aylık (%)	Yılbaşı (%)	Yıllık (%)	Risk Değeri
KPC	KT Portföy Katılım Hisse Senedi (TL) Fonu (HSYF)	8,542552	1,4299	1,1581	3,2882	101,3389	70,1315	112,4360	6
IVF	İstanbul Portföy Katılım Hisse Senedi(TL)Fonu(HSYF)	2,979802	1,0233	0,5762	2,3985	87,5802	72,1894	111,7787	6
HKH	Hedef Portföy Katılım Hisse Senedi (TL) Fonu (HSYF)	4,555467	0,5433	-0,0620	-0,5538	82,4960	86,8224	136,1488	5
ELZ	Qinvest Portföy Katılım Hisse Senedi Fonu (HSYF)	6,638486	0,5484	2,5616	5,8217	78,7905	60,1297	98,8975	6
OHK	Oyak Portföy Katılım Hisse Senedi (TL) Fonu (HSYF)	1,552613	1,1214	3,3819	1,2378	76,8715			6
KPU	KT Portföy İkinci Katılım Hisse Sen.(TL)Fonu(HSYF)	1,957669	1,3141	0,6572	0,9519				6
DKH	Deniz Portföy Katılım Hisse Senedi (TL) Fonu (HSYF)	1,685936	0,4990	-1,2497	1,2985				5

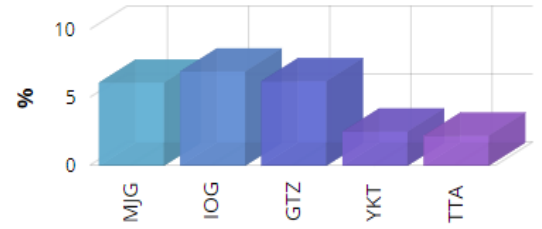
➤ **IVF fonumuz 6 aylık zaman diliminde %87.58 getiri sağlayarak en çok getiri sağlayan katılım hisse senedi fonlarından biri olurken, yılbaşıdan beri sağladığı %72.19 getiri ile en çok kazandıran ikinci fon olmuştur.**

➤ **İlgili verilere <https://fonbul.halkyatirim.com.tr/YatirimFonlari/FonGetirileri/Getiri> linke tıklayarak ulaşabilirsiniz**

- Geçen haftanın kazananı **Kıymetli Madenler ve Emtia Fonları** oldu.

Fon Kodu	Fon Adı	Haftalık Getiri(%)
IOG	İş Portföy Gümüş Serbest Fon	6.94
YZG	Yapı Kredi Portföy Gümüş Fon Sepeti Fonu	6.32
GTZ	Garanti Portföy Gümüş Fon Sepeti Fonu	6.23
MJG	Aktif Portföy Gümüş Fon Sepeti Fonu	6.12
KUT	KT Portföy Kıymetli Madenler Katılım Fonu	4.08

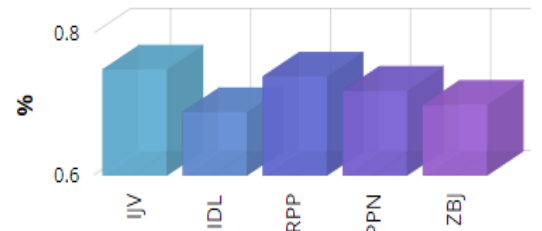
Haftalık Getiri (%)



- Geçen haftanın kaybedeni **Para Piyasası Fonları** oldu.

Fon Kodu	Fon Adı	Haftalık Getiri(%)
IDL	Aktif Portföy Para Piyasası (TL) Fonu	0.69
HLL	Ziraat Port. Halkbank Para Piyasası (TL) Fonu	0.69
ZBJ	Ziraat Portföy Başak Para Piyasası (TL) Fonu	0.7
PPN	Nurol Portföy Para Piyasası (TL) Fonu	0.72
RPP	Rota Portföy Para Piyasası (TL) Fonu	0.74

Haftalık Getiri (%)



➤ HAFTANIN LİDER FONUNU TANIYALIM

Aktif Portföy İkinci Fon Sepeti Fonu (EYT)

Yatırım Amacı ve Politikası

Fon'un amacı; yatırımcılarına, orta ve uzun vadede yüksek getiri sağlamaktır. Fon bu amaçla portföy dağılımını, fon portföyünde yer alabilecek varlık ve işlemler için belirlenmiş asgari ve azami sınırlamalara bağlı kalmak kaydıyla, değişen piyasa koşullarına göre sıklıkla değiştirebilir. Fon, ağırlıklı olarak yatırım yaptığı Yatırım fonları ve borsa yatırım fonlarının farklı stratejilerinden riskin çeşitlendirilmesi sureti ile getiri sağlamayı hedeflemektedir. Fon bununla birlikte, optimal bir risk-getiri perspektifiyle, yüksek riskli finansal varlıklara, yapılandırılmış yatırım araçlarına, yabancı para ve sermaye piyasası araçlarına ve bu araçlara yatırım yapan yatırım fonlarına veya borsa yatırım fonlarına yatırım yapabilir.

1 2 3 4 5 6 7

Not: 1-2 Düşük Risk, 3-4-5 Orta Risk, 6-7 Yüksek risk seviyelerini ifade etmektedir.

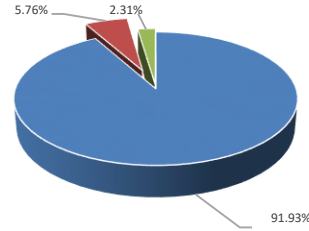
İlgili fona ulaşmak için [tıklayınız](#).

Aktif Portföy'ün yeni fonu olan EYT fonu ile ilgili daha detaylı bilgiye ulaşmak için aşağıdaki bağlantıya tıklayabilirsiniz.

<https://www.aktifportfoy.com.tr/fon/EYT>

Fon Portföy Yöneticisi	Aktif Portföy
Fon Kodu	EYT
Kuruluş Tarihi	13.10.2023
Tedavüldeki Payı	146.417.535,00
Fon Aktif Değeri(TL)	153.441.310,04
Yatırımcı Sayısı	195

Fon Varlık Dağılımı



• YF Katılma Payı • Hisse • BYF(Maden)

Fon Getirisi ve Ölçüt Getiri

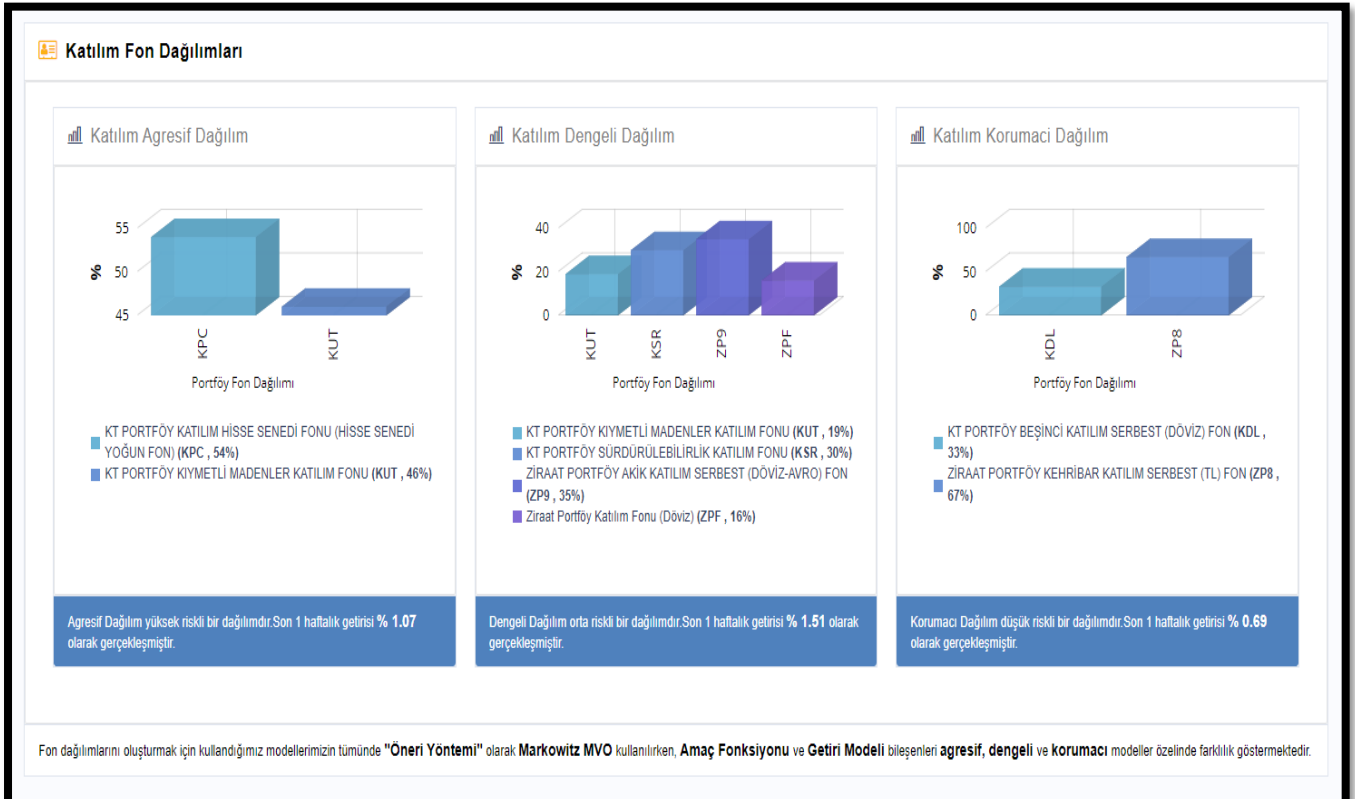
Periyot	Fon Net Getiri (%)	Ölçüt Getiri (%)	Mevduat Eşleniği
Son 1 Ay	-	-	-
Son 3 Ay	-	-	-
Son 6 Ay	-	-	-
Son 1 Yıl	-	-	-

➤ Haftalık Yatırım Fon dağılım önerilerine bakıldığında;

Haftalık normal fon dağılımlarında **Hisse Senedi ve Borçlanma Araçları** fonları ağırlık olarak öne çıkmaktadır. Agresif dağılım getirisi **%4.48**, Dengeli dağılım getirisi **%2.04** ve Korumacı dağılım getirisi **%1.04** olarak gerçekleşmiştir.



Haftalık Katılım fon dağılımlarında **Hisse Senedi ve Serbest** fonlar ağırlık olarak öne çıkmaktadır. Agresif dağılım getirisi **%1.07**, Dengeli dağılım getirisi **%1.51** ve Korumacı dağılım getirisi **%0.69** olarak gerçekleşmiştir.



Haftalık Takvim

Haftalık Veri Takvimi						
Tarih	TSİ	Ülke	Açıklanacak Veri	Dönemi	Beklenti	Önceki
20 Kasım	04:15	Çin	1 Yıllık PBOC Kredi Faiz Oranı	20.Kas	3.45%	3.45%
20 Kasım	04:15	Çin	5 Yıllık PBOC Kredi Faiz Oranı	20.Kas	4.2%	4.2%
20 Kasım	17:30	Türkiye	Merkezi Yönetim Borç Stoku	Ekim	-	6,069.6B
20 Kasım	18:00	ABD	Öncü Endeks (Aylık)	Ekim	-0.6%	-0.7%
20 Kasım	22:00	Euro Bölgesi	AMB Üyesi Villeroy'un Konuşması	-	-	-
21 Kasım	16:30	ABD	Chicago Fed Ulusal Aktivite Endeksi	Ekim	-	0.02
21 Kasım	16:30	ABD	Chicago Fed İmalat Dışı Aktivite Endeksi	Ekim	-	-20.3
21 Kasım	18:00	ABD	Mevcut Konut Satışları	Ekim	3.90M	3.96M
21 Kasım	18:00	ABD	Mevcut Konut Satışları (Aylık)	Ekim	-1.5%	-2.0%
21 Kasım	19:00	Euro Bölgesi	AMB Başkanı Lagarde'ın Konuşması	-	-	-
21 Kasım	20:00	Euro Bölgesi	AMB Üyesi Schnabel'in Konuşması	-	-	-
21 Kasım	22:00	ABD	FOMC Toplantı Tutanakları	-	-	-
22 Kasım	08:00	Japonya	Zincir Mağaza Satışları (Yıllık)	Ekim	-	2.8%
22 Kasım	10:00	Türkiye	Tüketici Güveni	Kasım	-	74.60
22 Kasım	12:00	Euro Bölgesi	AMB Finansal İstikrar Raporu	-	-	-
22 Kasım	15:00	ABD	MBA Mortgage Başvuruları	17.Kas	-	2.8%
22 Kasım	16:30	ABD	Dayanıklı Mal Siparişleri (Aylık)	Ekim	-3.1%	4.6%
22 Kasım	16:30	ABD	Çekirdek Dayanıklı Mal Siparişleri (Aylık)	Ekim	0.2%	0.4%
22 Kasım	16:30	ABD	İşsizlik Haklarından Yararlanma Başvuruları	13.Kas	-	231k
22 Kasım	16:30	ABD	Devam Eden İşsizlik Oranı	6.Kas	-	1865k
22 Kasım	18:00	Euro Bölgesi	Tüketici Güveni (Öncü)	Kasım	-17.6	-17.9
22 Kasım	18:00	ABD	Michigan Tüketici Hissiyatı (Final)	Kasım	60.5	60.4
22 Kasım	18:00	ABD	Michigan Üniversitesi Cari Koşullar Endeksi (Final)	Kasım	65.7	65.7
22 Kasım	18:00	ABD	Michigan Üniversitesi Beklentiler (Final)	Kasım	56.9	56.9
22 Kasım	18:00	ABD	Michigan Üniversitesi 1 Yıllık Enflasyon Beklentisi (Final)	Kasım	4.4%	4.4%
22 Kasım	18:00	ABD	Michigan Üniversitesi 5 Yıllık Enflasyon Beklentisi (Final)	Kasım	3.2%	3.2%
Tüm Gün	Tatil	ABD	Şükran Günü - ABD Piyasaları Kapalı	-	-	-
Tüm Gün	Tatil	Japonya	İşçi Bayramı	-	-	-
23 Kasım	12:00	Euro Bölgesi	HCOB İmalat PMI	Kasım	43.3	43.1
23 Kasım	12:00	Euro Bölgesi	HCOB Hizmet PMI	Kasım	48.1	47.8
23 Kasım	14:00	Türkiye	TCMB PPK Toplantısı	Kasım	37.50%	35.00%
23 Kasım	15:30	Euro Bölgesi	AMB Para Politikası Tutanakları	-	-	-
Erken Kapanış	Tatil	ABD	Şükran Günü - ABD Borsaları Erken Kapanış Yapacak	-	-	-
24 Kasım	00:30	ABD	Bütçe Dengesi	-	-	-
24 Kasım	02:30	Japonya	Ulusal TÜFE (Yıllık)	Ekim	3.4%	3.0%
24 Kasım	02:30	Japonya	Çekirdek TÜFE (Yıllık)	Ekim	4.1%	4.2%
24 Kasım	03:30	Japonya	Jibun Bank İmalat PMI	Kasım	-	48.7
24 Kasım	03:30	Japonya	Jibun Bank Hizmet PMI	Kasım	-	51.6
24 Kasım	08:00	Japonya	Öncü Endeks	Eylül	-	108.7
24 Kasım	10:00	Türkiye	Kapasite Kullanım Oranı	Kasım	-	77.4%
24 Kasım	10:00	Türkiye	Reel Sektör Güveni	Kasım	-	103.3
24 Kasım	11:00	Türkiye	Yabancı Turist Geliş Oranı	Ekim	-	5.7%
24 Kasım	13:00	Euro Bölgesi	AMB Başkanı Lagarde'ın Konuşması	-	-	-
24 Kasım	16:00	Euro Bölgesi	AMB Üyesi De Guindos'un Konuşması	-	-	-
24 Kasım	17:45	ABD	S&P Global İmalat PMI	Kasım	49.8	50.0
24 Kasım	17:45	ABD	S&P Global Hizmet PMI	Kasım	50.5	50.6

Kaynak: Bloomberg, TCMB, TÜİK, HLY Araştırma, Foreks Türkiye

Yatırım Danışmanlığı ve Bireysel Portföy Yönetimi

Özlem ÜNAL
Müdür

Semih Can ÖZER
Uzman

Gizem Tetik ARGİN
Uzman

Semih ÖZER
Uzman

Huzeyfe KARAKUŞ
Uzman



yrtدانismanligibpy@halkyatirim.com.tr



0 (216) 285 09 00

ÇEKİNCE

"Yatırım Danışmanlığı" hizmeti; aracı kurumlar, portföy yönetim şirketleri, mevduat kabul etmeyen bankalar ile müşteri arasında imzalanacak Yatırım Danışmanlığı sözleşmesi çerçevesinde sunulmaktadır. Burada yer alan bilgi, yorum ve tavsiyeleri, kişilerin yerindelik testi ile belirlediği risk seviyeleri dikkate alınarak, Halk Yatırım Yatırım Danışmanlığı ve Araştırma birimi nezdinde güvenilir olduğuna inanılan bilgi kaynaklarından yararlanarak hazırlanmakta ve kişiye özel sunulmaktadır. Verilen bu tavsiyeler mali durumunuz ile risk ve getiri tercihlerinize uygun olmayabilir. Bu nedenle, risk yapınıza uygun olmayan şekilde sadece burada yer alan bilgilere dayanılarak yatırım kararı verilmesi beklentilerinize uygun sonuçlar doğurmayabilir. Size özel olarak tahsis edilen Yatırım Danışmanınız ile irtibata geçmeniz ve mali durumunuz ve risk seviyelerinize uygun kararları birlikte almanız tavsiye edilir.

Veri ve grafikler güvenilirliğine inandığımız güvenilir kaynaklardan derlenmiş olup, yapılan yorumlar sadece HALK YATIRIM MENKUL DEĞERLER A.Ş. Yatırım Danışmanlığı'nın beklentilerini yansıtmaktadır. Bu bilgiler ışığında yapılan ve yapılacak olan ileriye dönük yatırımların sonuçlarından Şirketimiz hiçbir şekilde sorumlu tutulamaz. Ayrıca, Halk Yatırım Menkul Kıymetler A.Ş.'nin yazılı izni olmadıkça içeriği kısmen ya da tamamen üçüncü kişilerce hiç bir şekil ve ortamda yayınlanamaz, iktisap edilemez, alıntı yapılamaz, kullanılamaz. İleti, gönderilen kişiye özel ve münhasırdır. İlave olarak, bu raporun gönderildiği ve yukarıdaki açıklamalarımız doğrultusunda kullanıldığı ülkelerdeki yasal düzenlemelerden kaynaklı tüm talep ve dava haklarımız saklıdır.

Uyarı Notu: Bu e-posta'nın içerdiği bilgiler (ekleri dahil olmak üzere) gizlidir. Onayımız olmaksızın üçüncü kişilere açıklanamaz. Bu mesajın gönderilmek istendiği kişi değilseniz, lütfen mesajı sisteminizden derhal siliniz. Halk Yatırım Menkul Değerler A.Ş. bu mesajın içerdiği bilgilerin doğruluğu veya eksiksiz olduğu konusunda bir garanti vermemektedir. Bu nedenle bilgilerin ne şekilde olursa olsun, içeriğinden, iletilmesinden, alınmasından, saklanmasından sorumlu değildir. Bu mesajın içeriği yazarına ait olup, Halk Yatırım Menkul Değerler A.Ş.'nin görüşlerini içermeyebilir.